



# PORTFOLIO

---



# La créatrice

---



Agnès Sevestre vit et travaille à Paris.

Formée à l'École Boulle en ciselure et en monture en bronze, Agnès conçoit et réalise dans son atelier des bijoux, objets et sculptures uniques. Inspirées par la nature, ses créations réinterprètent l'ornementation classique pour insuffler un geste contemporain à un savoir-faire ancestral.

Chaque pièce est une rencontre avec la matière brute. Entre ses mains, le métal, d'abord rigide et froid, s'assouplit, se révèle et prend vie. Agnès accompagne sa clientèle de l'esquisse à la réalisation, transformant leurs idées en œuvres singulières et durables.

Forte de plus de douze années d'expertise, elle place la transmission au cœur de sa pratique. Elle a notamment enseigné en DNMADE Création Métal à l'ENSAAMA et intervient régulièrement auprès de publics variés, avec une attention particulière portée à la jeunesse et aux publics fragilisés.

En 2023, elle publie Découvrir la ciselure, un ouvrage auto-édité invitant à explorer cet art délicat.

Elle est membre du jury du concours Un des Meilleurs Apprentis de France depuis 2024, du jury du CAP bronze d'art spécialité ciselure depuis 2025, et a récemment été conviée au Prix Avenir Métiers d'Art en qualité d'experte métal. Ce sont autant d'occasions d'accompagner l'émergence de nouveaux talents.

---

# ELOGE DE LA PEAU



## MIROIR SCULPTURE

Laiton repoussé, ciselé et patiné à chaud ;  
miroir.  
Pièce unique, 2013.

3800,00€



Pose murale : diamètre 36 cms.

Pose sur socle : 32 x 15 cms.

*Éloge de la peau* est un cadre de miroir en laiton repoussé, ciselé et patiné à chaud.

Cette pièce de Diplôme des Métiers d'Art est le premier pas d'un long chemin, fait de créations à la fois introspectives et ouvertes sur le monde.

Lorsqu'on apprend à se connaître, on apprend aussi à s'aimer, ouvrant ainsi la voie à l'acceptation d'autrui.

*Éloge de la peau* interroge l'acceptation physique du corps et son évolution au fil du temps. La peau, qui naît lisse, se froisse et se déploie au gré des événements de la vie et des émotions ressenties.

Les cellules restent, cicatrices, tandis que d'autres pèlent et disparaissent sous l'effet du soleil. La peau devient un cuir, tanné et protecteur.



*Photo : Pascal Ménard*

---

# FACE



*Photo : Yohann Michaud*

La vulnérabilité à fleur de peau pose la question du masque, à la fois pour la camoufler et pour construire son personnage.

Le masque physique, aujourd'hui associé au déguisement, était autrefois sacré dans plusieurs formes de spectacle vivant, dont le théâtre Nô japonais qui associe le masque à l'essence du personnage joué sur scène.

*Face* forme dans le métal une expression incomplète mais sereine, à regarder comme une méditation reposante.

En anglais, "to face" signifie "faire face à" : la sculpture est tournée vers l'acceptation de soi.

*Face* a été sélectionnée au concours régional Ateliers d'art de France en 2021.



## SCULPTURE

Cuivre repoussé, ciselé et patiné à chaud.  
Hauteur totale 37 cms, socle inclus.  
Pièce unique, 2019.

2320,00€



Dimensions : 37 x 11 x 8 cms.



---

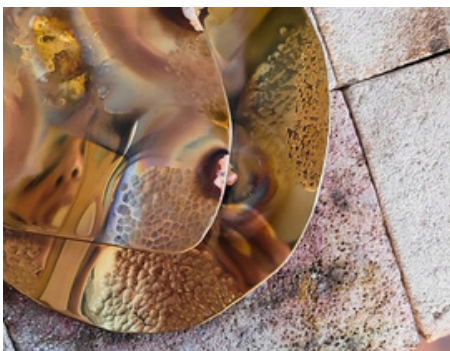
# DUNE



## SCULPTURES

Laiton déformé à la flamme, martelé, poli et patiné.

Pièces uniques, 2022



Petit modèle : 1690€  
Grand modèle : 3210€

Petit modèle : 25 x 18 x 7 cms.  
Grand modèle : 34 x 25 x 9 cms.

*Dune* préfigure la série des *Archipels* et explore la création du mouvement dans la matière brute.

Martelage, polissage, patine, et déformation à la flamme ouvrent la voie vers l'abstraction et l'expression émotionnelle, sortant de l'ornementation figurative.

Les dunes, sculptées par le vent, et le calme du désert inspirent ces pièces uniques. Les deux grands principes de la ciselure, déformer et décorer le métal, se mêlent à de nouvelles techniques pour aller plus loin dans la créativité.

Le duo *Dune* a été présenté à la biennale *Révélation* en 2022, et sélectionné au concours régional Ateliers d'art de France en 2023.





*Photo : Vivien Lavau*

---

# ENVOL



*Photo : Agnès Sevestre*



## SCULPTURE

Laiton ciselé et patiné à chaud.  
Pièce unique, 2023.

3509€



Dimensions : 13 x 12 cms.

*Envol* symbolise la libération et la légèreté que l'on ressent parfois en se débarrassant de quelque chose dans sa vie, comme une feuille qui s'envole, laissant place à des jours nouveaux et des idées fraîches.

Inspirée par les ornements en bronze de la bibliothèque du Palais Rohan de Strasbourg, *Envol* enveloppe un cœur carmin protecteur de motifs d'acanthé, distordus et multipliés pour former une bulle chaleureuse et rassurante. Le rouge, couleur des flammes et de la passion, symbolise le réconfort et la renaissance de notre feu intérieur.

*Envol* est la pièce lauréate du concours Ateliers d'art de France 2025 pour la région Île-de-France en catégorie Création.

---

# EKLO



## ORNEMENT

Laiton repoussé, ciselé, poli. Verre sablé surcyclé.  
Pièce unique, 2023.

3120,00€



Dimensions avec flacon : 16 x 5,5 x 4,5 cms.

Éclorre signifie naître, grandir et s'ouvrir. L'ornement *Eklo* se déploie à la surface du verre, ouvre ses pétales autour le contenant, pour en sublimer le contenu.

C'est une fusion parfaite du verre et du laiton, où la dualité initiale entre fragilité de l'un et dureté de l'autre se lie en un dialogue harmonieux.

Le parfum évoque des sensations olfactives, tandis que le flaconnage éveille la vue et le toucher. La douceur du verre se marie aux textures ciselées du laiton, épousant les courbes de l'objet.

Ces jeux de contrastes sont à l'image de la ciselure, métier rare qui allie puissance et sensibilité.

Les contours sont d'abord tracés en douceur, puis le métal repoussé avec force, détaillé avec finesse. La chaleur de la flamme assouplit le laiton, permettant de le courber à la forme du flacon. Le polissage est la touche finale pour faire briller la ciselure et révéler toute sa délicatesse.





*Photo : Agnès Sevestre*

---

# LAGON



*Photo : Agnès Sevestre*



## OBJET PRÉCIEUX

Laiton repercé et poli.  
Pièce unique, 2023.

2920,00€



Dimensions avec flacon : 12 x 8 x 5,5 cms.

Les havres de la vie marine ont inspiré la création de l'habillage du flacon de parfum *Lagon*. Tel un corail délicat protégeant une précieuse essence, le laiton repercé embrasse le coquillage translucide, pour réhausser ses volumes et le mettre sur un piédestal.

Le motif, découpé à la main au bocfil, révèle progressivement ses ombres délicates. Mis en forme à la main, ce socle-sculpture est illuminé par le polissage, pour refléter l'univers qui l'entoure.

La fragrance devient objet d'art, dans un écrin poétique mêlant le métal et le verre.



---

# ARCHIPELS



*Image générée par IA d'après photo*



## INSTALLATION

Laiton réticulé, poli, patiné à chaud ; LED.  
Pièce unique, 2023.

12009,00€



Dimensions : 108 x 60 x 12 cms.

Les dimensions peuvent varier en fonction  
de l'installation souhaitée.

L'installation murale *Archipels* est l'essence de sa définition, tout en simplicité : un ensemble discontinu, mais caractérisé par sa cohésion - souvent, une origine géologique commune aux îles qui le composent.

Chaque petite île est une facette visible, qui compose un tout invisible et plus profond méritant d'être exploré, la complexité derrière la beauté.

*Archipels* dresse en ce sens un parallèle poétique avec une nouvelle rencontre, la découverte de l'autre. C'est aussi un nouveau chemin artistique et personnel.

---

# CANOPÉE



*Photo : Agnès Sevestre*





## SCULPTURE

Laiton déformé à la flamme, ciselé, réticulé  
et patiné à chaud.  
Pièce unique, 2024.

5769,00€



Dimensions : 60 x 40 x 15 cms.

Bienvenue sous la *Canopée*. Laissez-vous envelopper par la lumière douce qui filtre à travers la cime des arbres, où les éclats de laiton poli percent la densité de la patine. Écoutez la vie qui bruisse discrètement derrière les feuilles.

Protection, croissance, et communion avec la nature. Les dégradés subtils des patines, du turquoise chatoyant au vert profond, symbolisent la richesse et la diversité de la vie qui prospère dans les hauteurs des forêts. Chaque détail réticulé, unique en son genre, reflète la variété infinie des espèces qui peuplent cette *Canopée*.

La surface noire et texturée du socle en bois brûlé contraste avec le lustre du laiton, soulignant nos fragilités. Cette sculpture, par son union de matières et de textures, incarne à la fois la beauté et la vulnérabilité de l'être et de son environnement.

*Canopée* a été exposée au Musée des arts décoratifs de Berlin en 2025 pour l'exposition collective *The Art of Making*.

---

# FEU



*Photo : Agnès Sevestre*



## CENTRE DE TABLE

Laiton ciselé poli.  
Composition de 13 éléments modulables.

9600,00€



Dimensions variable (voir page suivante).

Feu est une composition unique de soliflores et plateaux en laiton poli et ciselé, modulables et à agencer librement. Ensemble ou séparés, ces éléments forment un centre de table décoratif et fonctionnel, pensé comme une bulle chaleureuse où se reflètent les lumières et les matières.

Imaginé pour des dîners d'exception, Feu dialogue naturellement avec les savoir-faire des arts de la table et de la gastronomie française : verre, cristal, orfèvrerie, textile, broderie, céramique, porcelaine, parfums d'ambiance, lumière, et cuisine.

Feu, c'est la chaleur qui nous réunit, la convivialité partagée autour d'un repas. Les petites flammes intérieures de chacun-e se rejoignent en un grand feu dansant, à la lueur d'une bougie ou sous les rayons du soleil.

Chaque élément en laiton, poli ou ciselé, ouvre un paysage à composer. Selon le nombre d'invité-es et l'instant vécu, l'ensemble s'articule librement. Feu devient un équilibre à inventer, un labyrinthe de reflets et d'ombres, à explorer au fil des ricochets de lumière et des flammes ciselées.



## **CENTRE DE TABLE**

Laiton ciselé poli.  
Composition de 13 éléments modulables.

9600,00€



### **Soliflores en laiton poli :**

- Soliflore 1, laiton poli, diamètre 28mm, hauteur 135mm. 300€
- Soliflore 2, laiton poli, diamètre 42mm, hauteur 145mm. 400€
- Soliflore 3, laiton poli, diamètre 42mm, hauteur 185mm. 500€

### **Soliflores ciselés :**

- Soliflore 4, laiton poli ciselé, diamètre 28mm, hauteur 95 mm. 600€
- Soliflore 5, laiton poli ciselé, diamètre 28mm, hauteur 125 mm. 700€
- Soliflore 8 laiton poli ciselé, diamètre 42mm, hauteur 100mm. 750€
- Soliflore 9 laiton poli ciselé, diamètre 60mm, hauteur 110 mm. 850€
- Soliflore 10 laiton poli ciselé, diamètre 28 mm, hauteur 175mm. 800€

### **Plateaux :**

- Plateau 6, laiton poli ciselé, diamètre 95mm, hauteur 10mm. 700€
- Plateau 7, laiton poli ciselé, diamètre 130mm, patins anti dérapants. 800€
- Plateau 11, articulé laiton poli ciselé, encombrement plateau déplié : 195x120x10mm, encombrement plateau replié : 180x120x10mm. 1000€
- Plateau 12, laiton poli ciselé, 170x130mm, hauteur 10mm. 950€

### **Vase :**

- Vase 13, laiton poli, 70x60mm, hauteur 290mm. 1250€

**Ensemble complet 13 éléments (9 soliflores et 4 plateaux) : 9600€**





*Photo : Agnès Sevestre*



# En savoir plus :

---



Atelier ouvert **sur rendez-vous**, du lundi au vendredi :

A. S. Bronze d'art  
Cité des Taillandiers  
7 rue des Taillandiers, atelier 101  
75011 PARIS

[www.agnessevestre.com](http://www.agnessevestre.com)

Suivez-nous sur les réseaux sociaux :





*Maître artisan en métier d'art*

