



A.S.
Bronze d'art



PORTFOLIO



La créatrice



Agnès Sevestre vit et travaille à Paris.

Formée à l'école Boulle en ciselure et en monture en bronze, Agnès crée et réalise dans son atelier des bijoux, objets et sculptures uniques. Ses créations sont inspirées par la nature, marquées par l'Art Nouveau, et réinterprètent l'ornementation classique pour insuffler un geste contemporain à un savoir-faire ancestral.

Chaque création est une rencontre avec la matière brute. Entre ses mains, le métal, d'abord rigide et froid, s'assouplit, se révèle et prend vie. Agnès vous accompagne dans l'exploration de la matière, du dessin à la réalisation, transformant vos idées en œuvres uniques et durables.

Forte de 11 années d'expertise, elle partage avec joie son savoir-faire auprès de ses stagiaires et de ses élèves de DNMADE Création Métal à l'ENSAAMA. Agnès est très engagée pour la transmission, particulièrement auprès de la jeunesse et des publics fragilisés.

En 2024, elle publie Découvrir la ciselure, un ouvrage auto-édité pour inviter chacun à plonger dans cet art délicat. Elle est également membre du jury du concours Un des Meilleurs Apprentis de France, offrant ainsi son regard bienveillant aux futurs talents.

ELOGE DE LA PEAU



MIROIR SCULPTURE

Laiton repoussé, ciselé et patiné à chaud ;
miroir.

Pièce unique, 2013.

3800,00€

Éloge de la peau est un cadre de miroir en laiton repoussé, ciselé et patiné à chaud.

Cette pièce de Diplôme des Métiers d'Art est le premier pas d'un long chemin, fait de créations à la fois introspectives et ouvertes sur le monde.

Lorsqu'on apprend à se connaître, on apprend aussi à s'aimer, ouvrant ainsi la voie à l'acceptation d'autrui.



Éloge de la peau interroge l'acceptation physique du corps et son évolution au fil du temps. La peau, qui naît lisse, se froisse et se déploie au gré des événements de la vie, se crispe et se détend selon les émotions.

Les cellules restent, cicatrices, tandis que d'autres pèlent et disparaissent sous l'effet du soleil, la peau devient un cuir tanné, patiné par les changements de température.



Photo : Pascal Ménard

FACE



Photo : Yohann Michaud

La vulnérabilité à fleur de peau pose la question du masque, à la fois pour la camoufler et pour construire son personnage.

Le masque physique, aujourd'hui associé au déguisement, était autrefois sacré dans plusieurs formes de spectacle vivant, dont le théâtre Nô japonais qui associe le masque à l'essence du personnage joué sur scène.

Face forme dans le métal une expression incomplète mais sereine, à regarder comme une méditation reposante.

En anglais, "to face" signifie "faire face à" : la sculpture est tournée vers l'acceptation de soi.

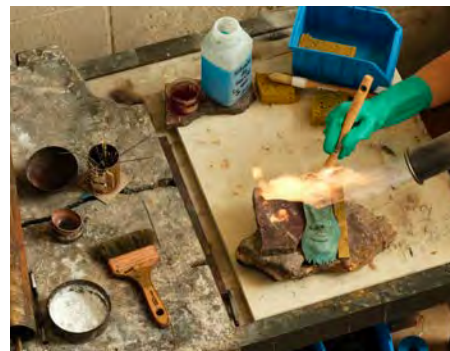
Face a été sélectionnée au concours régional Ateliers d'art de France en 2021.



SCULPTURE

Cuivre repoussé, ciselé et patiné à chaud.
Pièce unique, 2019.

2320,00€



DUNE



SCULPTURES

Laiton déformé à la flamme, martelé, poli et patiné.
Pièces uniques, 2022



Petit modèle : 1690€
Grand modèle : 3210€

Dune préfigure la série des *Archipels* et explore la création du mouvement dans la matière brute.

Martelage, polissage, patine, et déformation à la flamme ouvrent la voie vers l'abstraction et l'expression émotionnelle, sortant de l'ornementation figurative.

Les dunes, sculptées par le vent, et le calme du désert inspirent ces pièces uniques. Les deux grands principes de la ciselure, déformer et décorer le métal, se mêlent à de nouvelles techniques pour aller plus loin dans la créativité.

Le duo *Dune* a été présenté au salon Révélation en 2022, et sélectionné au concours régional Ateliers d'art de France en 2023.



Photo : Vivien Lavau

ENVOL



Photo : Agnès Sevestre



SCULPTURE

Laiton ciselé et patiné à chaud.
Pièce unique, 2023.

3509€



Envol symbolise la libération et la légèreté que l'on ressent parfois en se débarrassant de quelque chose dans sa vie, comme une feuille qui s'envole, laissant place à des jours nouveaux et des idées fraîches.

Inspirée par les ornements en bronze de la bibliothèque du Palais Rohan de Strasbourg, *Envol* enveloppe un cœur carmin protecteur de motifs d'acanthé, distordus et multipliés pour former une bulle chaleureuse et rassurante. Le rouge, couleur des flammes et de la passion, symbolise le réconfort et la renaissance de notre feu intérieur.

EKLO



ORNEMENT

Laiton repoussé, ciselé, poli. Verre sablé surcyclé.
Pièce unique, 2023.

3120,00€



Éclorre signifie naître, grandir et s'ouvrir. L'ornement *Eklo* se déploie à la surface du verre, ouvre ses pétales autour le contenant, pour en sublimer le contenu.

C'est une fusion parfaite du verre et du laiton, où la dualité initiale entre fragilité de l'un et dureté de l'autre se lie en un dialogue harmonieux.

Le parfum évoque des sensations olfactives, tandis que le flaconnage éveille la vue et le toucher. La douceur du verre se marie aux textures ciselées du laiton, épousant les courbes de l'objet.

Ces jeux de contrastes sont à l'image de la ciselure, métier rare qui allie puissance et sensibilité.

Les contours sont d'abord tracés en douceur, puis le métal repoussé avec force, détaillé avec finesse. La chaleur de la flamme assouplit le laiton, permettant de le courber à la forme du flacon. Le polissage est la touche finale pour faire briller la ciselure et révéler toute sa délicatesse.



Photo : Agnès Sevestre

LAGON



Photo : Agnès Sevestre



OBJET PRÉCIEUX

Laiton repercé et poli.
Pièce unique, 2023.

2920,00€



Les havres de la vie marine ont inspiré la création de l'habillage du flacon de parfum *Lagon*. Tel un corail délicat protégeant une précieuse essence, le laiton ciselé embrasse le flacon chiné, pour réhausser ses volumes et le mettre sur un piédestal.

Le motif, découpé au bocfil, révèle progressivement ses ombres délicates grâce à la technique du repercé. Mis en forme à la main, ce socle-sculpture est illuminé par le polissage, et mis en scène dans un univers en papier léger et coloré.

La fragrance devient objet d'art, dans un écrin poétique mêlant le métal et le verre.

ARCHIPELS



Photo : Agnès Sevestre



INSTALLATION

Laiton réticulé, poli, patiné à chaud.
Pièce unique, 2023.

12009,00€



L'installation murale *Archipels* est l'essence de sa définition, tout en simplicité : un ensemble discontinu, mais caractérisé par sa cohésion - souvent, une origine géologique commune aux îles qui le composent.

Chaque petite île est une facette visible, qui compose un tout invisible et plus profond méritant d'être exploré, la complexité derrière la beauté.

Archipels dresse en ce sens un parallèle poétique avec une nouvelle rencontre, la découverte de l'autre. C'est aussi un nouveau chemin artistique et personnel.

CANOPIÉE



Photo : Agnès Sevestre



SCULPTURE

Laiton déformé à la flamme, ciselé, réticulé
et patiné à chaud.
Pièce unique, 2024.

5769,00€

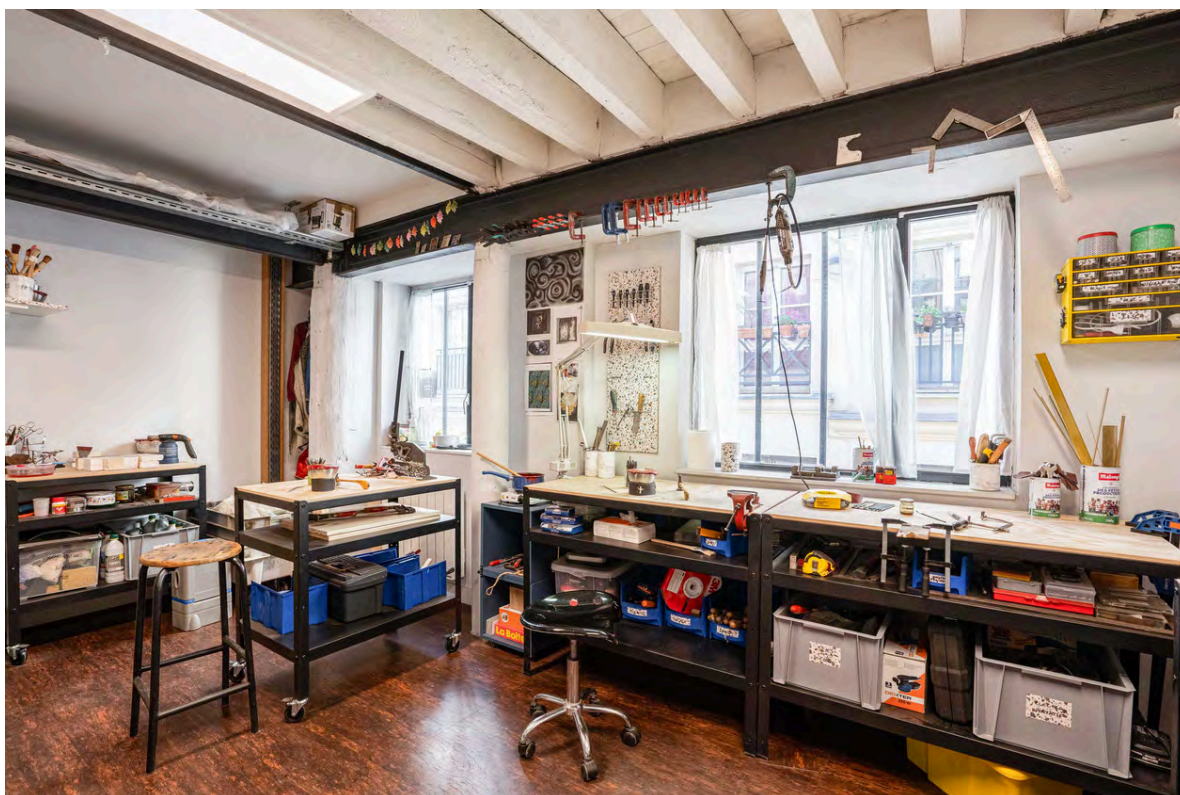


Bienvenue sous la *Canopée*. Laissez-vous envelopper par la lumière douce qui filtre à travers la cime des arbres, où les éclats de laiton réticulé percent la densité de la patine. Écoutez la vie qui bruisse discrètement derrière les feuilles.

Protection, croissance, et communion avec la nature. Les dégradés subtils des patines, du turquoise chatoyant au vert profond, symbolisent la richesse et la diversité de la vie qui prospère dans les hauteurs des forêts. Chaque détail ciselé, unique en son genre, reflète la variété infinie des espèces qui peuplent cette *Canopée*.

La surface noire et texturée du socle en bois brûlé contraste avec le lustre du laiton, soulignant nos fragilités. Cette sculpture, par son union de matières et de textures, incarne à la fois la beauté et la vulnérabilité de l'être et de son environnement.

En savoir plus :



Atelier ouvert sur rendez-vous, du lundi au vendredi :

A. S. Bronze d'art
Cité des Taillandiers
7 rue des Taillandiers, atelier 101
75011 PARIS

www.agnessevestre.com

Suivez-nous sur les réseaux sociaux :



